

MAPA Z PROJEKTEM PODZIAŁU NIERUCHOMOŚCI

6.141.35.10.2.3

skala 1:500

Województwo: śląskie
Powiat: częstochowski
Jednostka ewidencyjna: 240406_4, Koniecpol Miasto
Obręb: 0001 - Koniecpol

JEDNOSTKA REJESTROWA G.2959

Tytuł własności: CZ1M/00075554/6

WYKAZ SYNCHRONIZACYJNY

Stan według: CZ1M/00075554/6			Stan według ewidencji gruntów i budynków		
nr obrębu, nazwa	nr działki	powierzchnia w ha	nr obrębu, nazwa	nr działki	powierzchnia w ha
0001, Koniecpol	1852	0.0861	0001, Koniecpol	1852	0.0885
	8351	0.0197		8351	0.0196
	Razem:	0.1058		Razem:	0.1081

Słownie: tysiąc pięćdziesiąt osiem metrów kwadratowych

Słownie: tysiąc osiemdziesiąt jeden metrów kwadratowych

Różnica powierzchni działki powstała w wyniku nowego pomiaru oraz analitycznej metody obliczenia powierzchni działki w ramach zgłoszenia pracy geodezyjnej ID GK.6642.3.1131.2022.

WYKAZ ZMIAN DANYCH EWIDENCYJNYCH

Lp.	STAN DOTYCHCZASOWY						STAN NOWY						Uwagi
	Id działki ewidencyjnej	Pole pow. działki ewid. w ha	Rodzaj użytku i klasa			Pole pow. użytków i klas w działce	Nr działki ewidencyjnej	Pole pow. działki	Rodzaj użytku i klasa			Pole pow. użytków i klas w działce	
	2	3	4	5	6	7	8	9	10	11	12	13	14
1	240406_4.0001.1852	0.0885	Bp			0.0885	1852/1	0.0399	Bp			0.0399	
							Id.dz. 240406_4.0001.1852/1						
							1852/2	0.0006	TP			0.0006	
							Id.dz. 240406_4.0001.1852/2						
							1852/3	0.0350	TP			0.0350	
							Id.dz. 240406_4.0001.1852/3						
							1852/4	0.0130	Bp			0.0130	
							Id.dz. 240406_4.0001.1852/4						
	Razem stan dotychczasowy	0.0885				0.0885	Razem stan nowy	0.0885				0.0885	
1	240406_4.0001.8351	0.0196	Bp			0.0196	8351/1	0.0020	Bp			0.0020	
							Id.dz. 240406_4.0001.8351/1						
							8351/2	0.0176	TP			0.0176	
							Id.dz. 240406_4.0001.8351/2						
	Razem stan dotychczasowy	0.0196				0.0196	Razem stan nowy	0.0196				0.0196	
	Ogółem stan dotychczasowy	0.1081				0.1081	Razem stan nowy	0.1081				0.1081	

Słownie: tysiąc osiemdziesiąt jeden metrów kwadratowych

Słownie: tysiąc osiemdziesiąt jeden metrów kwadratowych

JEDNOSTKA REJESTROWA G.2959

Lp.	STAN DOTYCHCZASOWY						STAN NOWY						Uwagi
	Id działki ewidencyjnej	Pole pow. działki ewid. w ha	Rodzaj użytku i klasa			Pole pow. użytków i klas w działce	Nr działki ewidencyjnej	Pole pow. działki	Rodzaj użytku i klasa			Pole pow. użytków i klas w działce	
	2	3	4	5	6	7	8	9	10	11	12	13	14
1	240406_4.0001.8346	0.0828	R	R	IIIb	0.0702	8346/1	0.0774	R	R	IIIb	0.0648	
							Id.dz. 240406_4.0001.8346/1						
							8346/2	0.0054	TP			0.0054	
							Id.dz. 240406_4.0001.8346/2						
	Razem stan dotychczasowy	0.0828				0.0828	Razem stan nowy	0.0828				0.0828	

Słownie: osiemset dwadzieścia osiem metrów kwadratowych

Słownie: osiemset dwadzieścia osiem metrów kwadratowych

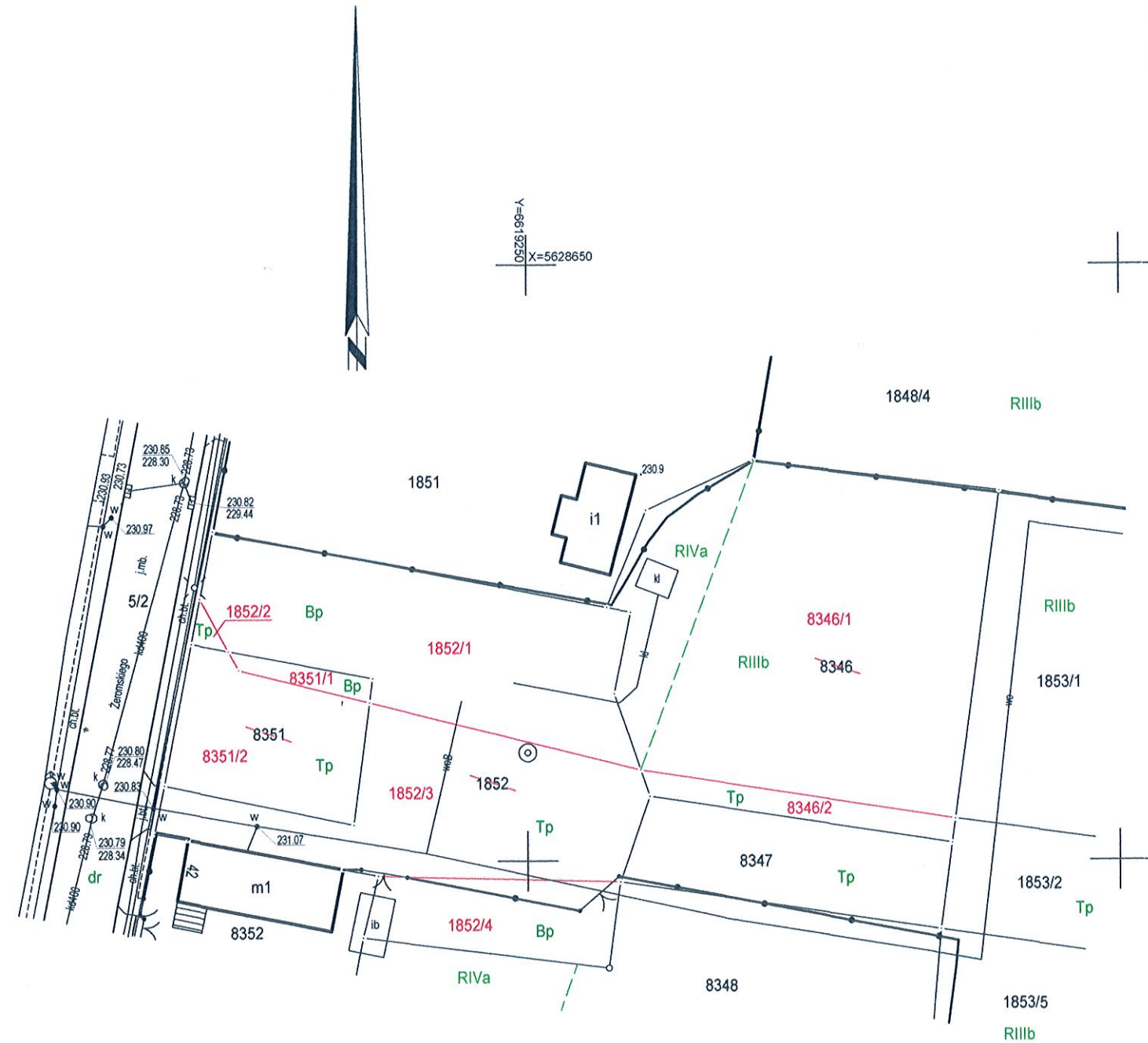
- Uwagi:
- Działki 1852/1, 1852/2, 1852/3 i 1852/4 powstały w wyniku podziału działki o numerze 1852.
 - Działki 8351/1 i 8351/2 powstały w wyniku podziału działki o numerze 8351.
 - Działki 8346/1 i 8346/2 powstały w wyniku podziału działki o numerze 8346.
 - Podziału dokonano zgodnie z postanowieniem Nr IG.N.6831.15.2022.2 z dnia 15.06.2022 r. wydanym przez Burmistrza Miasta i Gminy Koniecpol.
 - Granice działki zostały ustalone protokolarnie.
 - Mapa, na której sporządzono projekt podziału jest aktualna pod względem sytuacji na dzień wykonania pomiaru tj. 28.04.2022 r.

Wykonał: Data: 24.06.2022 r.

GEODETA UPRAWNIONY

mgr inż. Krzysztof Karwański
UDP Nr 20172 GGK

KAR-MAP

Krzysztof Karwański
ul. Robotnicza 26A/6, 42-230 Koniecpol
tel. 539 449 133
NIP: 949-100-57-10 REGON: 243220006

Podpisuje się, że niniejszy dokument został opracowany w wyniku prac geodezyjnych i kartograficznych, których rezultaty zawieszono w ewidencji państwowej zasobu geodezyjnego i kartograficznego.

Organ prowadzący państwowy zasób geodezyjny i kartograficzny: STAROSTA CZĘSTOCHOWSKI

Identyfikator ewidencyjny materiału zasobu - operatu technicznego: P.2404_2022_2789

Data wpisania operatu technicznego do ewidencji materiałów zasobu: 14.07.2022

Imię, nazwisko i funkcja osoby reprezentującej organ: Hełena Sochocka, INSPEKTOR w Wydziale Geodezji i Kartografii